

Pali Columns

Pali in acciaio di qualità S235JR UNI EN10219/1. Predisposti per l'ancoraggio al basamento mediante infissione nel blocco di fondazione, completi delle lavorazioni alla base per il collegamento elettrico a norma, asola entrata cavi con bordi arrotondati e smussati, feritoia con portello a filo esterno ricavato dal taglio a attacchi interni per morsetti di derivazione. A richiesta con predisposizione per ancoraggio al basamento mediante piastra di base saldata al palo e tirafondi da annegare nella fondazione. Protezione contro la corrosione mediante zincatura a caldo, ottenuta con il seguente ciclo: grassaggio; decapaggio; lavaggio; flussaggio; preriscaldamento; zincatura in zinco fuso a 440÷450 gradi centigradi, con percentuale minima di zinco nel bagno di zincatura $\geq 98.5\%$. Verniciatura esterna, colore ed effetto raggrinzato, ottenuto con ciclo a polveri termoindurenti. Imballo per ogni singolo palo, mediante fasciatura con tessuto non tessuto agugliato e calandrato a caldo 100% poliestere, per evitare danneggiamenti della verniciatura durante le operazioni di movimentazione, trasporto e stoccaggio. I pali saranno dotati di marcatura CE in conformità alla legislazione vigente (DPR246/93, 89/106/CEE; 93/68/CEE) e ai test d'urto UNI8901. Morsetti M5 270x68x44, classe II doppio isolamento, CEI EN 60668-1, CEI EN 60998-2-1, contenitore IP54, 4 poli a 3 vie, dorsale in/out 4x2.5-16 mmq, derivazione 4x1,5-4 mmq, 1 portafus. sezionabile 8,5x31,5 max 10A su guida DIN.

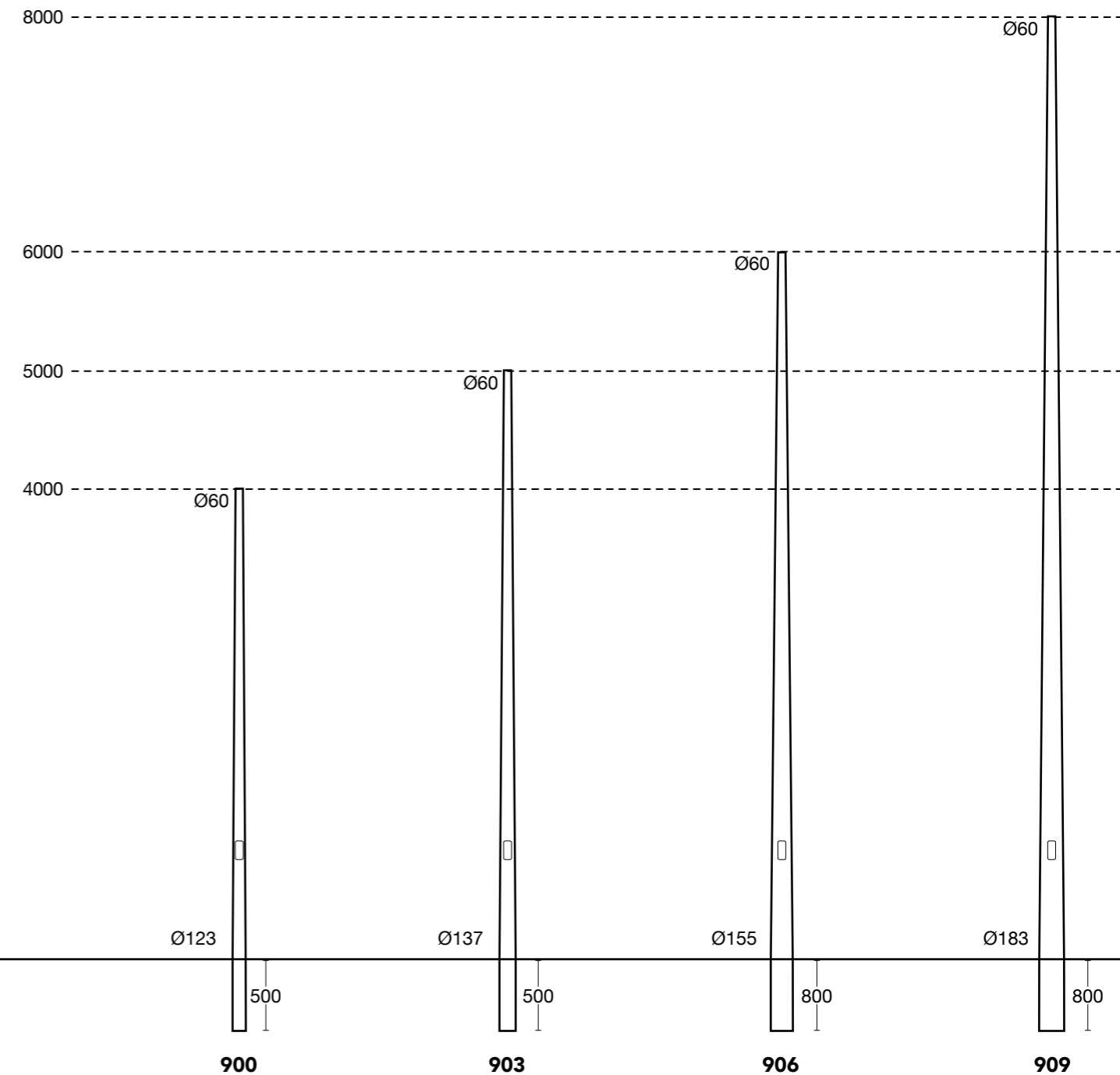
Columns, made of longitudinally welded steel tubes UNI EN 10219/2, steel grade S235JR UNI EN10219/1. Provided to the anchorage to the basement by direct burying into the foundation block, completed at the base with the works for the electric wiring according to the standard, slot for cable entry with smoothed and rounded edges, with flush type door made by plasma cutting and inside connections for junction box. If required column can be provided with base plate welded to the column and anchor bolts to be sunk into the foundation block. Protection against corrosion by hot dip galvanization, obtained according to the following cycle: degreasing; pickling; washing; fluxing; pre heating; hot dip galvanization in to a bath of melted zinc at 440÷450° C, with minimum percentage of the zinc into the bath $\geq 98.5\%$. External painting, colour rough effect, obtained with thermosetting powder cycle, including cleaning of zinc coating scraps; package separate of each column by wrapping with hot calendared tissue 100% polyester, to avoid damages to the painting during the handling, transport and stock operation. Columns will be CE marked according to the law in force (DPR246/93, 89/106/CEE; 93/68/CEE). Junction box M5 270x68x44, class II double insulated, CEI EN 60668-1, CEI EN 60998-2-1, box IP54, 4 poles 3 ways, rear in/out 4x2.5-16 sqmm, loping 4x1,5-4 sqmm, 1 sectionable fuse holder 8,5x31,5 max 10A on DIN rail.

Palo conico Ø60

Conical column Ø60

codice colori
colour codes

- .05 grigio antracite
anthracite grey
- .13 grigio chiaro
light grey



Palo cilindrico Ø89

Cylindrical column Ø89

codice colori
colour codes

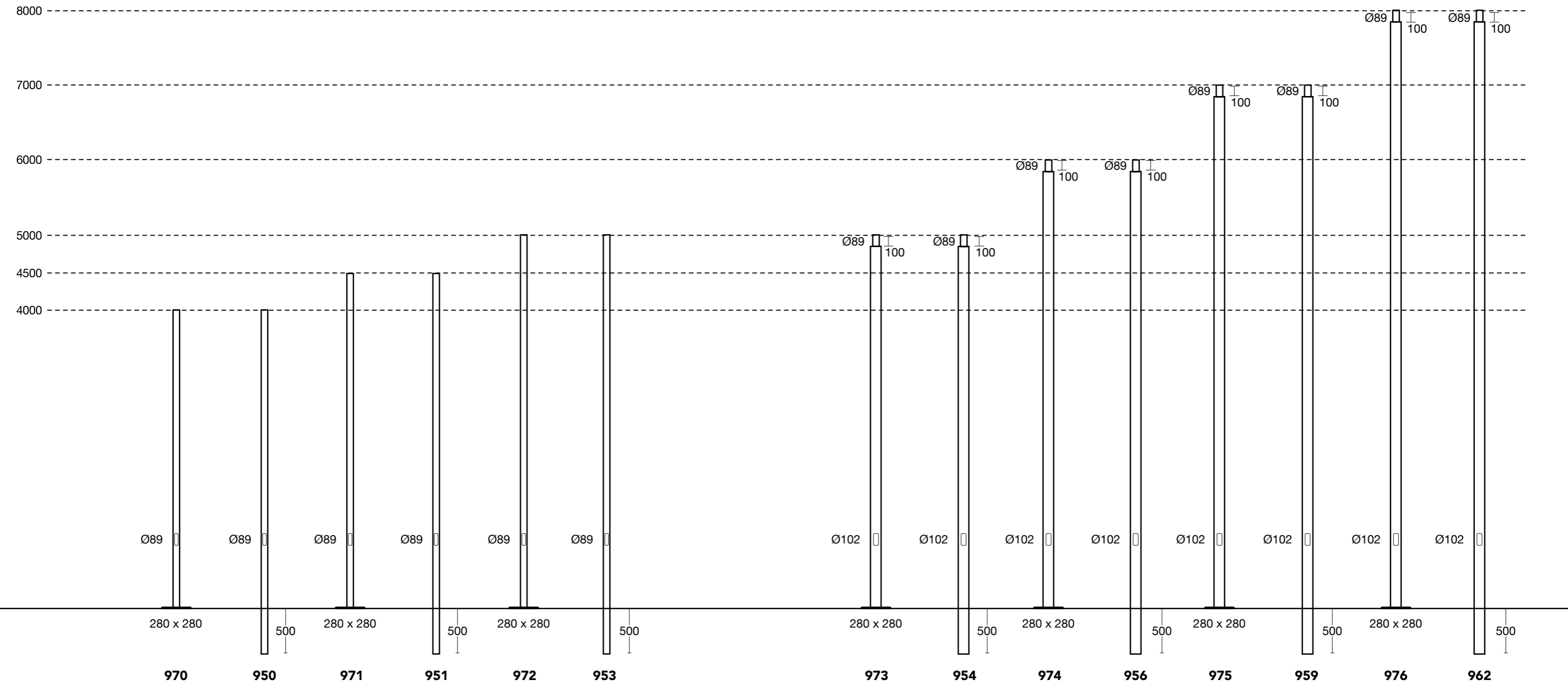
- .05 grigio antracite
anthracite grey
- .13 grigio chiaro
light grey

Palo cilindrico Ø102

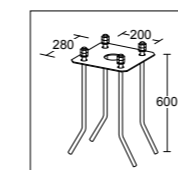
Cylindrical column Ø102

codice colori
colour codes

- .05 grigio antracite
anthracite grey
- .13 grigio chiaro
light grey



Accessori Accessories



429

Base di ancoraggio + tiranti da cementare
Plated steel anchorage for concreting